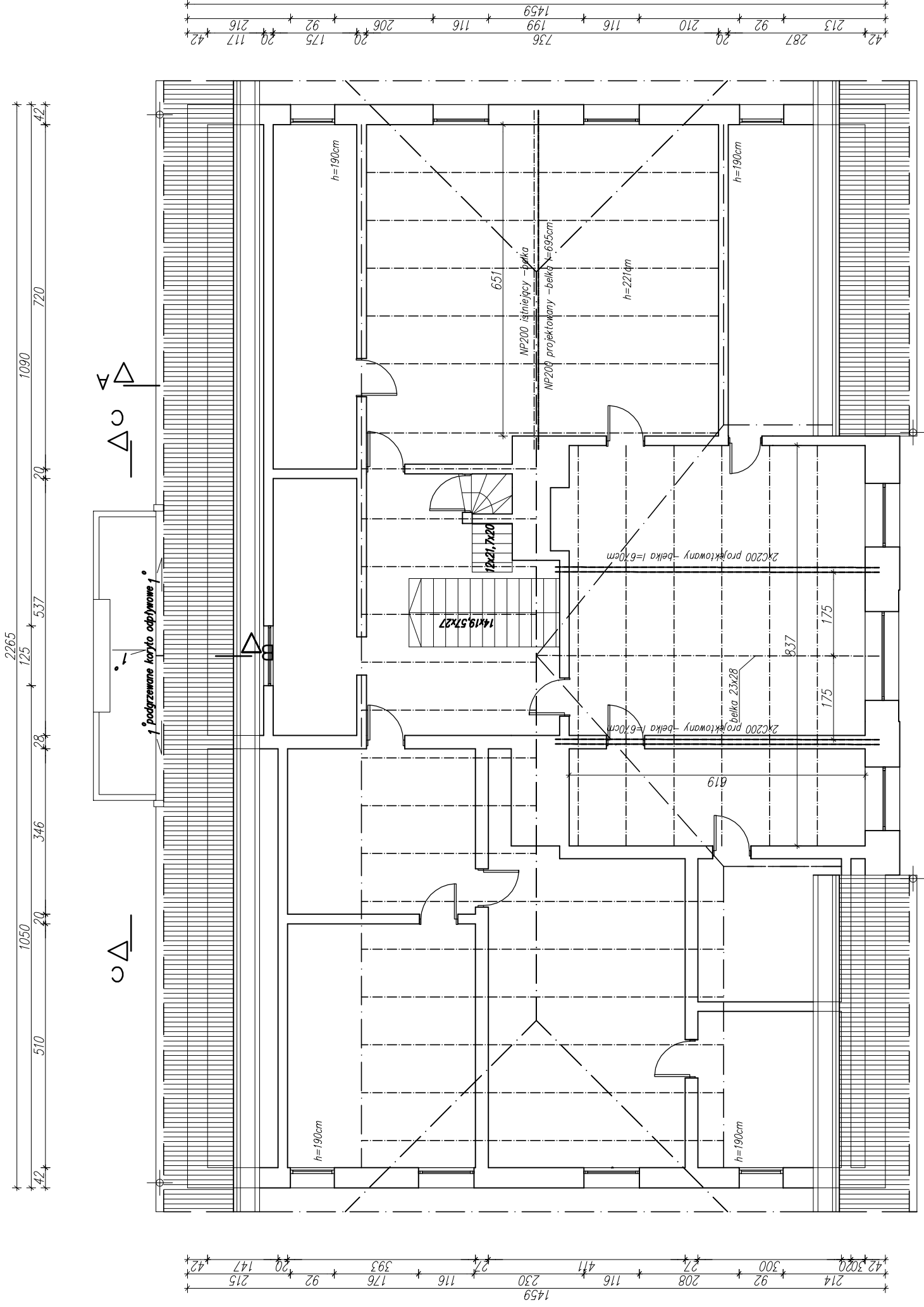


RZUT PIĘTRA skala 1:100



beton : B25
 chudy beton: B10
 stal: RB 500, AIIIIN – pręty konstrukcyjne
 S10S, A0 – strzemiona

BIURO USEUG INWESTYCYJNYCH JAS-PROJEKT ŁÓDŹ ul.MARATONSKA 87c/16		JAS	
PROJEKTANT: mgr inż.Stawomir Jagiełło	NR UPRAWNIENIE: 274/86/Wt	RYS. K-R.3	
SPRZĄDZĄCY: mgr inż. Michał Blerkowski	NR UPRAWNIENIE: L00/0298/P00K/05		
WYKONAWCA: Konstrukcja	DATA: 03.2009	SKALA: 1:100	WYKONAWCA: Anna Szadkowska
TEMAT: PROJEKT REMONTU, PRZEBUDOWY I TERMOMODERNIZACJI BUDYNKU MUZEUM MIASTA ZGIERZA WRAZ Z ZAGOSPODAROWANIEM DZIAŁKI W TRZE PRZEKŁADACH		RZUT PIĘTRA	
LOKALIZACJA: Zgierz, dz. nr ew. 42/5			
INWESTOR: MUZEUM MIASTA ZGIERZA ul.J.H.Dąbrowskiego 21, Zgierz			